

## **Enfoque *top-down*: datos y indicadores en el sector de la energía**




**Taller Técnico: “Enfoque bottom-up para la Medición, Reporte y Verificación (MRV) políticas, medidas y acciones de reducciones de GEI en el sector de la energía de Chile”**

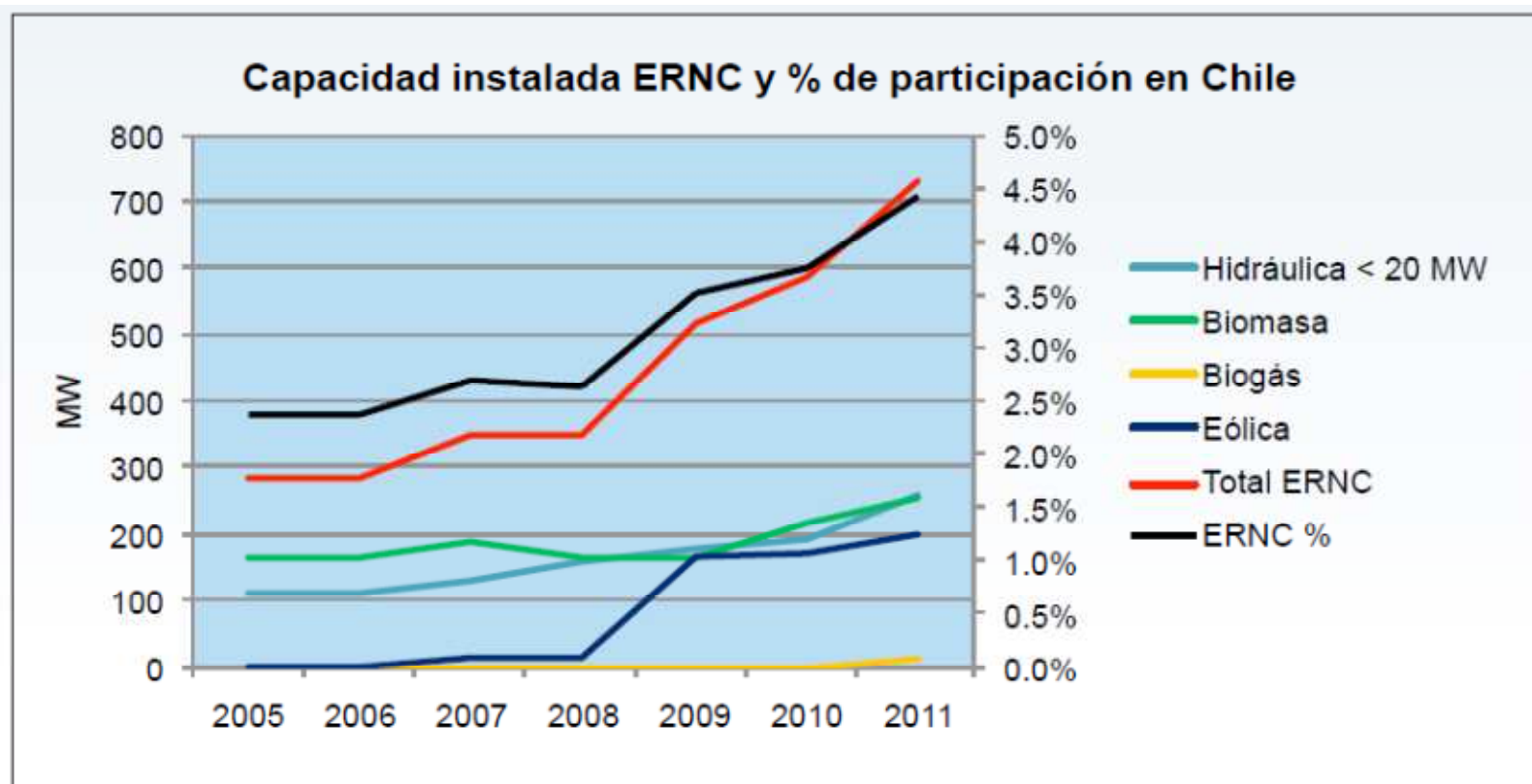
**24 y 25 de julio de 2012 – Santiago, Chile**

Verena Graichen  
Novalisstraße 10, 10115 Berlin  
Tel.: +49 (30) 40 50 85-370, Fax: -388  
E-Mail: [v.graichen@oeko.de](mailto:v.graichen@oeko.de)

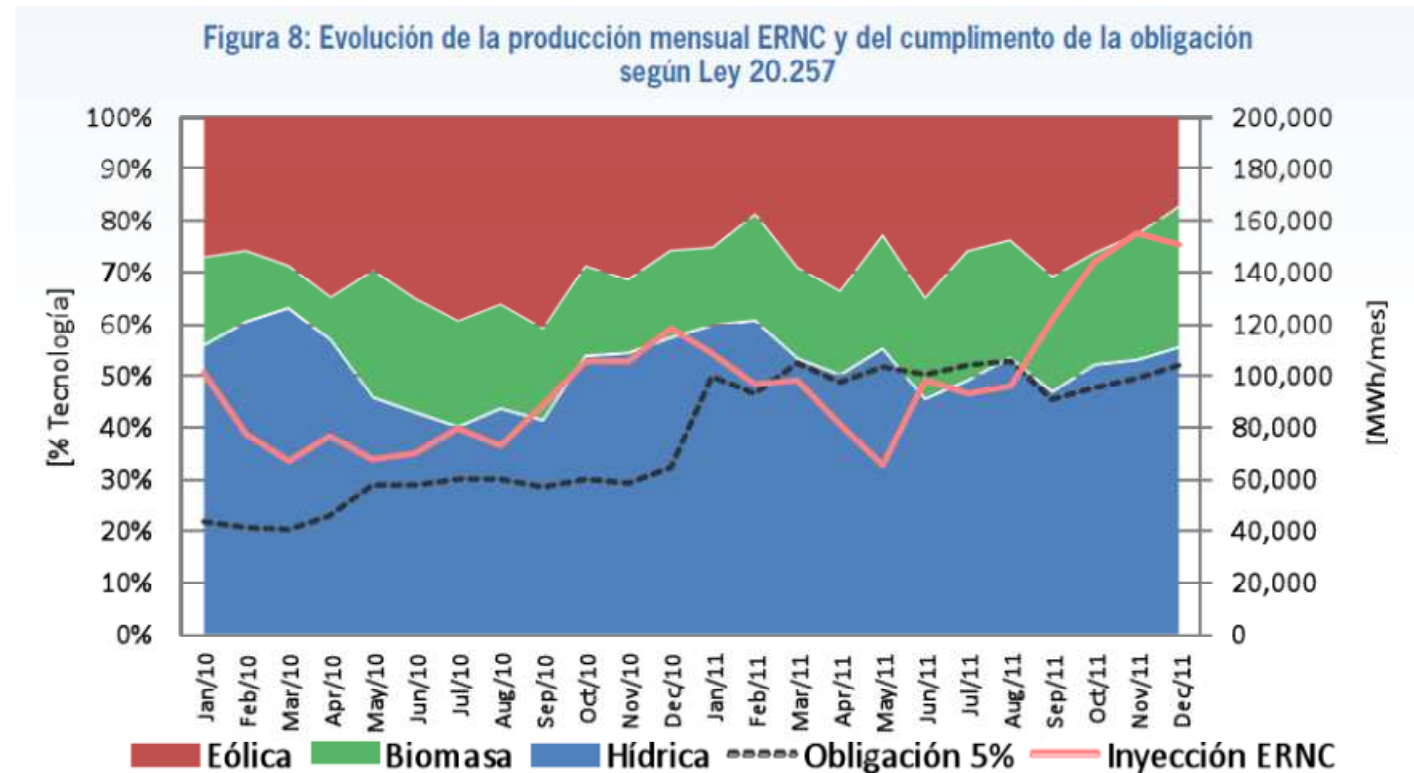
# Enfoque *top-down* – para qué?

- 
- + Cubre todos  
→ no hay tanta dificultad con los límites (unidades olvidados o contado doble)
  - + Puede basarse muchas veces sobre datos y instituciones ya existentes  
→ más estabilidad en el tiempo
  - + Puede servir de referencia para MRV específico
  - + Aclaran relaciones
  - + ...
  - No son tan detallado como datos de una planta/instalación
  - Agregan varios efectos
  - Deben estar interpretados con cuidado
  - ...

- **Energías renovables**
  - Capacidad instalada/conectada: absoluta y relativa
  - Generación eléctrica: absoluta y relativa
  - CO2 por kWh promedio en el país
  - Horas fuera de servicio (por mantenimiento etc.)

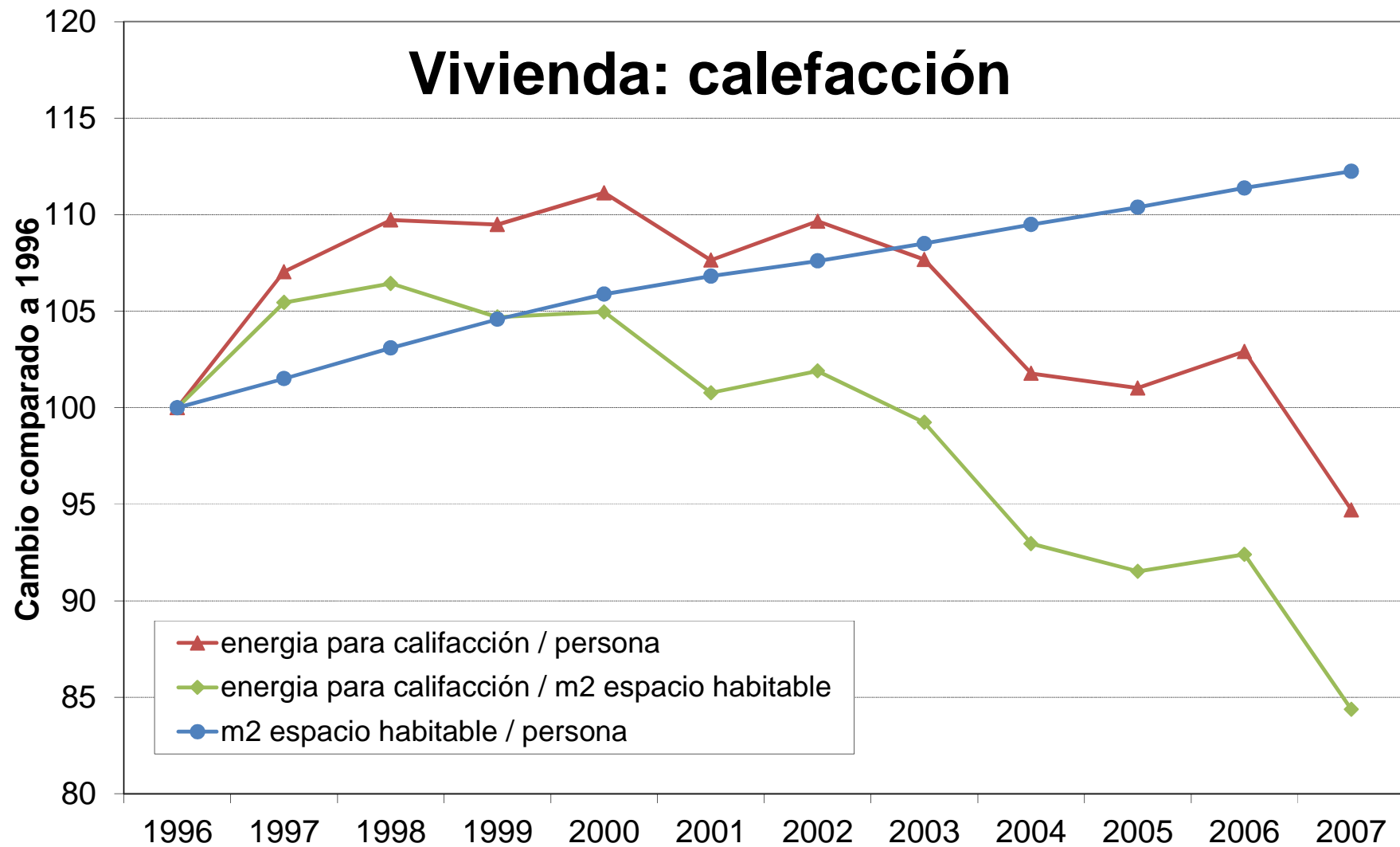


## Generación mensual ERNC



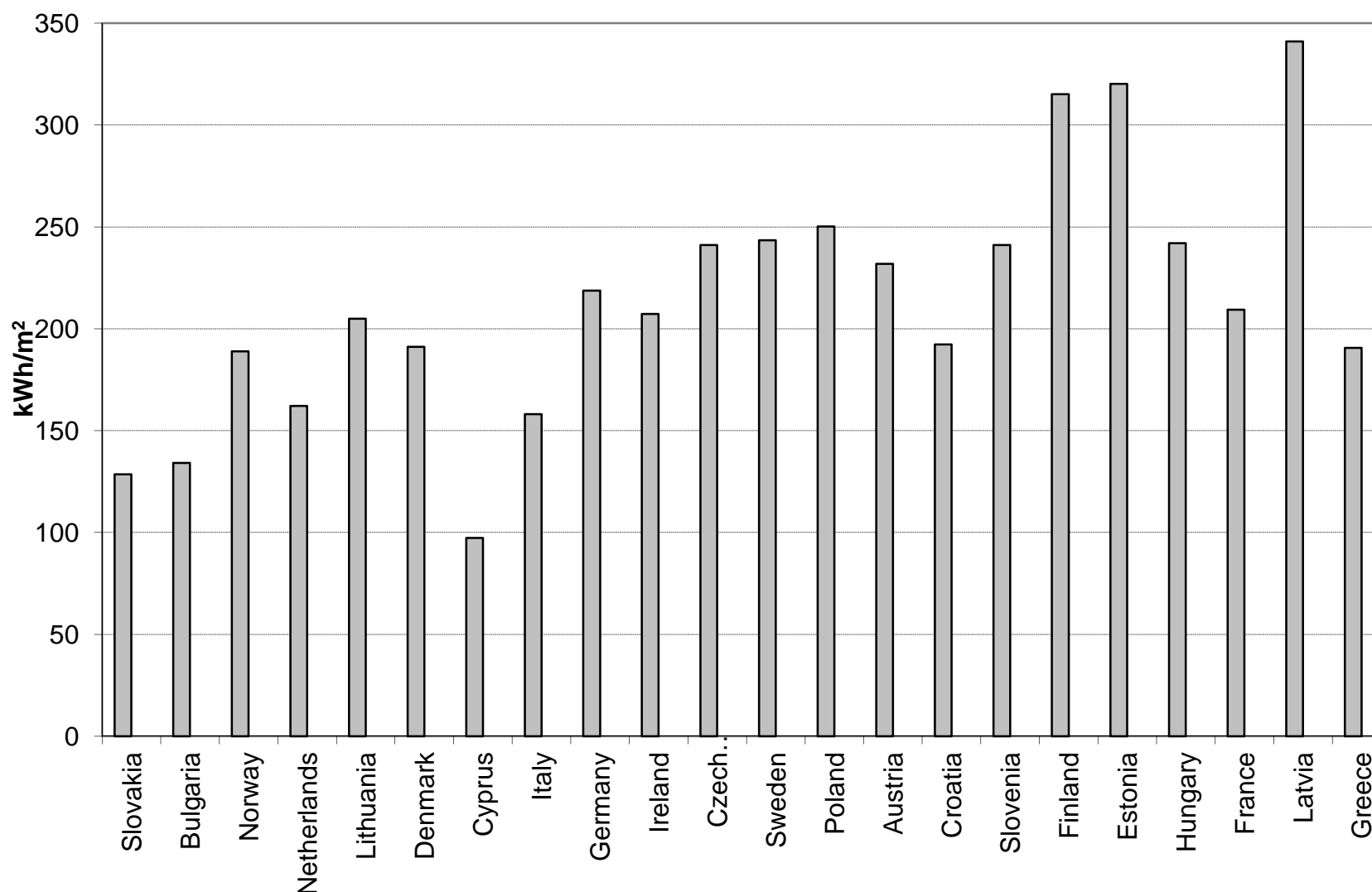
### ■ Eficiencia energética

- Los valores absolutos pueden ser engañosos: si bajan las emisiones en el sector industrial puede ser por la eficiencia – o por la crisis económica
- Indicadores relativos son muchas veces más apropiados, pero cuidado la base – depende del área y del efecto que quieren cubrir

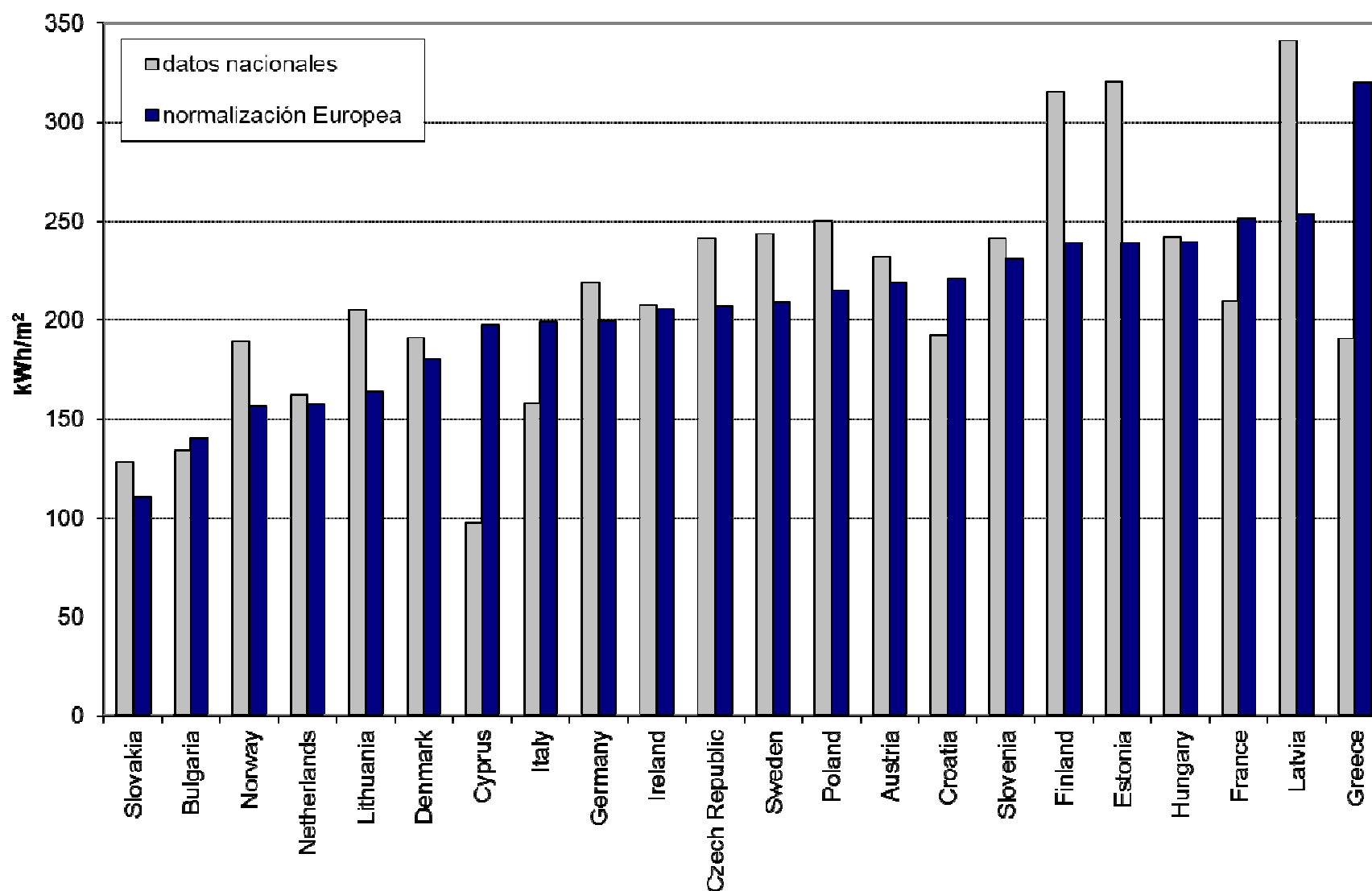


- **Cuál es la buena base?**

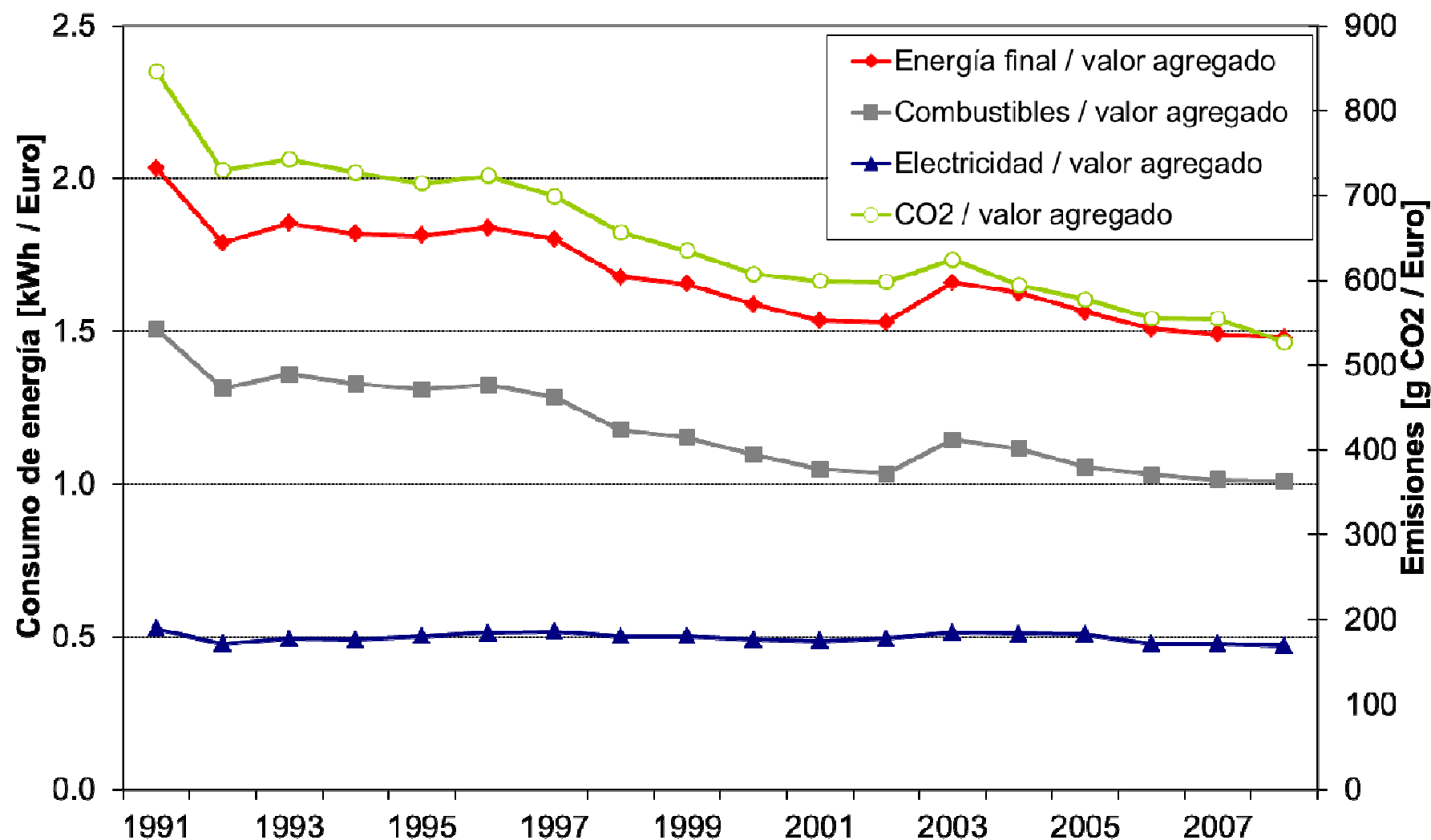
## ■ Calefacción: comparación a nivel Europeo



- **Calefacción: con normalización por la temperatura**

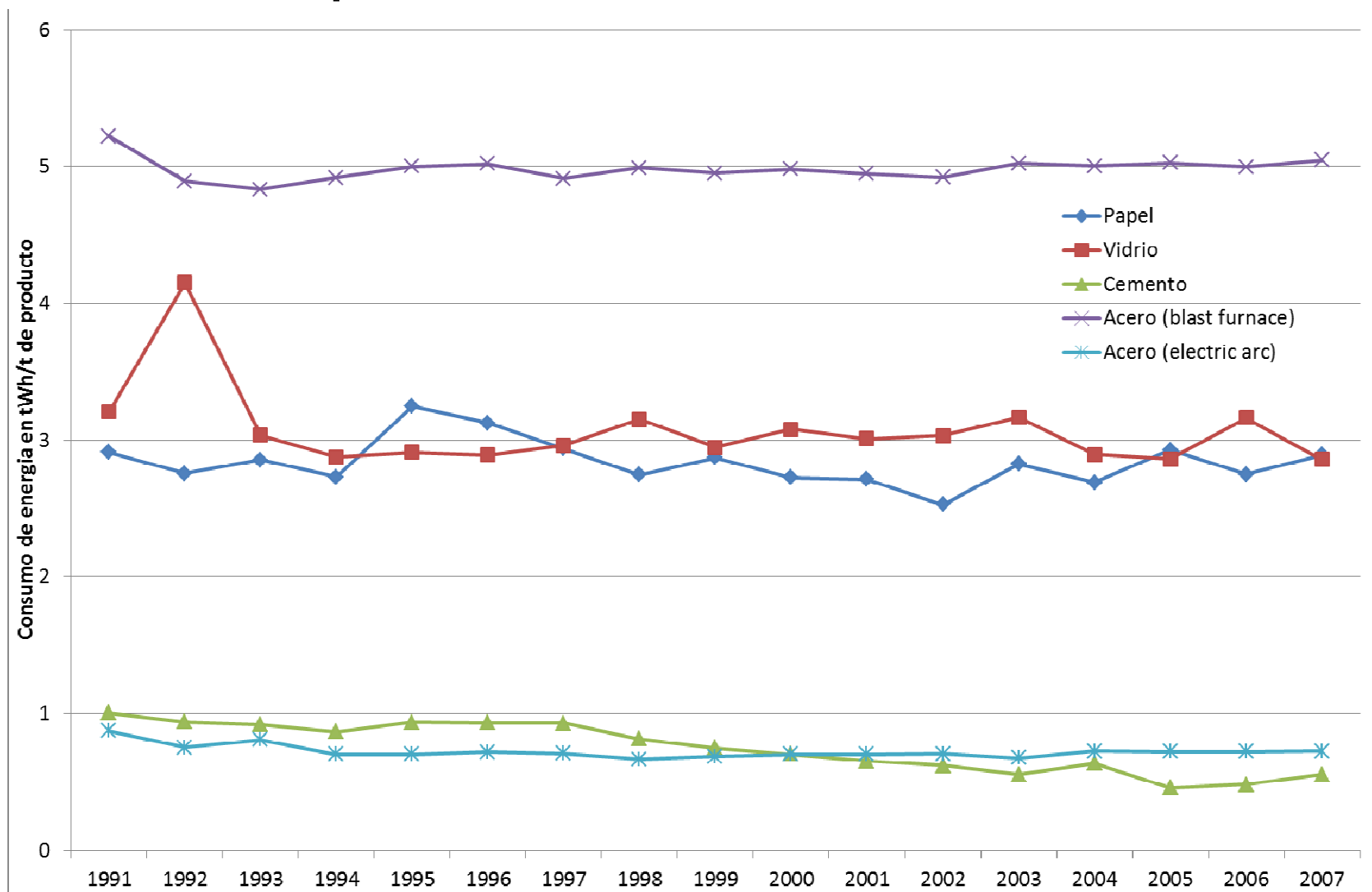


## ■ El sector industrial en conjunto: Consumo por valor agregado





- **Sector industrial: Para productos uniformes/estandarizados: consumo específico**



- **Indicadores descendentes**
  - Pueden jugar un papel importante para una imagen más amplia
  - Pueden ayudar en identificar factor que influyen el desarrollo
  - Pueden utilizar datos ya existentes y ser monitoreado por un período más largo
  - Dependen mucho del tema y tiene que ser escojidos con cuidado
  - A veces necesitan naturalización para permitir comparaciones

# Muchas gracias por su atención!



Verena Graichen  
Novalisstraße 10, 10115 Berlin  
Tel.: +49 (30) 40 50 85-370, Fax: -388  
E-Mail: [v.graichen@oeko.de](mailto:v.graichen@oeko.de)