

Arreglos institucionales dentro del Inventario Nacional de Emisiones de Gases y Compuestos de Efecto Invernadero de México

7.º Taller del Grupo Regional de América Latina y el Caribe de la Alianza para Transparencia en el Acuerdo de París (PATPA)



INECC
INSTITUTO NACIONAL
DE ECOLOGÍA Y
CAMBIO CLIMÁTICO



9 de febrero de 2021

Ley General de Cambio Climático, Artículo 74.

- El Inventario deberá ser **elaborado por el INECC**, de acuerdo con los lineamientos y metodologías establecidos por la **Convención, la Conferencia de las Partes y el Grupo Intergubernamental de Cambio Climático**.
- El INECC elaborará los contenidos del Inventario de acuerdo con los siguientes plazos:
 - I. La estimación de las emisiones de la quema de combustibles fósiles se realizará **anualmente**;
 - II. La estimación de las emisiones, distintas a las de la quema de combustibles fósiles, con excepción de las relativas al cambio de uso de suelo, se realizará cada **dos años, y**
 - III. La estimación del total de las emisiones por las fuentes y las absorciones por los sumideros de todas las categorías incluidas en el Inventario, se realizará cada **cuatro años**.



MEDIO AMBIENTE
SECRETARÍA DE MEDIO AMBIENTE Y RECURSOS NATURALES



INECC
INSTITUTO NACIONAL
DE ECOLOGÍA Y
CAMBIO CLIMÁTICO





Compromisos nacionales e internacionales

LEY GENERAL DE CAMBIO
CLIMÁTICO
MÉXICO

Cumplimiento a Artículos 4 y 12



Información de Interés
Nacional del INEGI



Informes bienales de
actualización y las
Comunicaciones
Nacionales



Preparar, comunicar y mantener las sucesivas **contribuciones determinadas a nivel nacional**.
Realizar la actualización de la información **cada 5 años**.

Objetivo



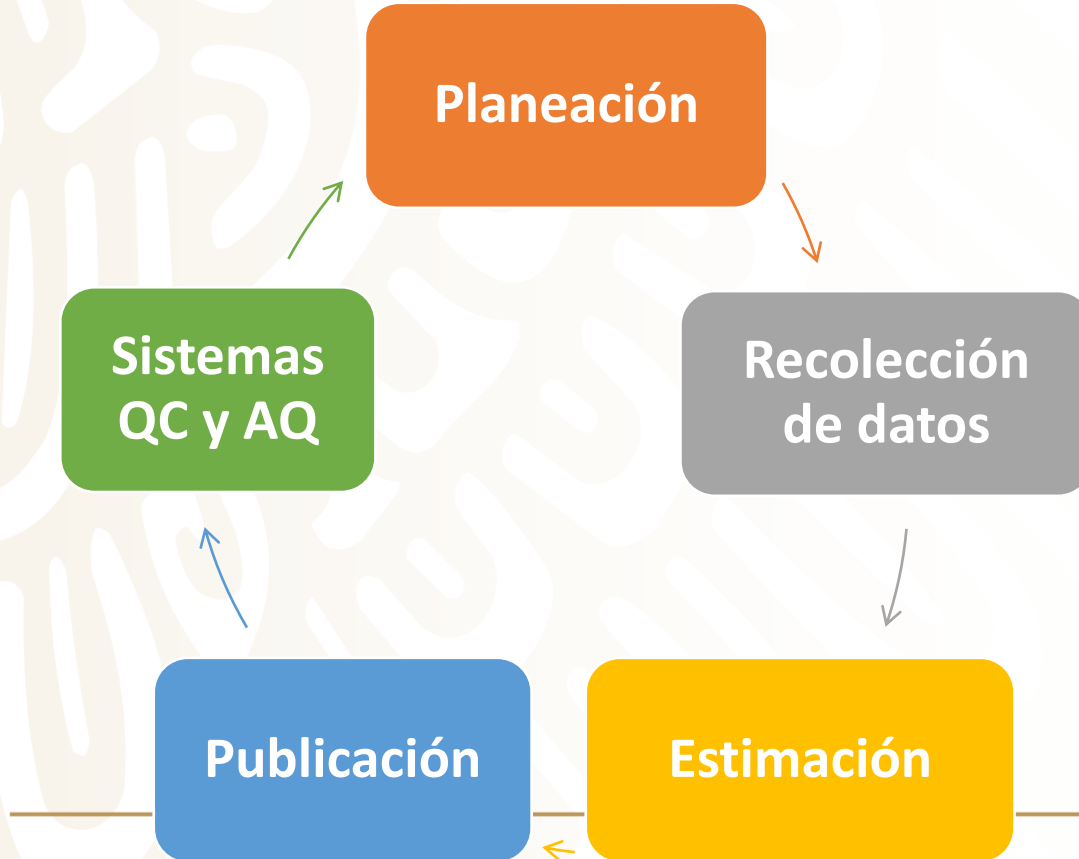
MEDIO AMBIENTE
SECRETARÍA DE MEDIO AMBIENTE Y RECURSOS NATURALES



INECC
INSTITUTO NACIONAL
DE ECOLOGÍA Y
CAMBIO CLIMÁTICO



En el **INEGyCEI** y en concordancia con lo estipulado por la **CMNUCC** y el **IPCC** se reportan las emisiones nacionales de manera anual, debido a la gran cantidad de información que se requiere para actualizar los inventarios nacionales y a la disponibilidad de la misma, los reportes de los Inventarios se publican con un **desfase de dos años**.



Generar conocimiento y estadísticas sobre las emisiones a la atmósfera de gases de efecto invernadero y de carbono negro que resultan de las actividades antropogénicas en México; conocer el comportamiento en el tiempo por fuentes de emisión, así como la estimación de las absorciones por sumideros. Todo ello mediante metodologías acordadas internacionalmente para el tema, susceptibles de comparación y revisión técnica.

Dirección General del INECC

Dra. María Amparo
Martínez Arroyo

Coordinación General de Mitigación del Cambio Climático

Dra. Claudia Alejandra
Octaviano Villasana

Dirección de Inventarios y Prospectivas de Emisiones de Gases y Compuestos de Efecto Invernadero

Dra. Irma Fabiola
Ramírez Hernández

Subdirección de Prospectivas de Emisiones de Gases y Compuestos de Efecto Invernadero

Mtro. Miguel Ángel
García García

Subdirección de Medición, Reporte y Verificación

Dra. Paulina Rebeca
Cárdenas Moreno

Jefatura de Departamento de Vinculación y Esquemas Financieros

Mtra. Eunice Alejandra
Cortés Alfaro

Organigrama



MEDIO AMBIENTE
SECRETARÍA DE MEDIO AMBIENTE Y RECURSOS NATURALES



INECC
INSTITUTO NACIONAL
DE ECOLOGÍA Y
CAMBIO CLIMÁTICO





Arreglos Institucionales

Identificar **actores clave, proveedores** de la información.

Sistematizar la entrega/recepción de la información.

Temporalidad de la información.

Que todas las partes sean conscientes de la importancia de su contribución para hacer el inventario

Obtener acuerdos de los participantes a través del conocimiento y construcción de confianza en el proceso del inventario

Identificar oportunidades de colaboración en el desarrollo del inventario

INEGYCEI

Arreglos Institucionales



MEDIO AMBIENTE
SECRETARÍA DE MEDIO AMBIENTE Y RECURSOS NATURALES



INECC
INSTITUTO NACIONAL
DE ECOLOGÍA Y
CAMBIO CLIMÁTICO



ENERGÍA

- SENER
- PEMEX
- IMP
- SE
- SGM
- CRE
- SIE
- CFE
- SCT
- CNH
- INEGI

IPPU

- INEGI
- SGM
- SEMARNAT
- SENER
- RENE
- CANARCERO
- CANACEM
- Cámara del papel
- ANIQ
- Industrias del vidrio
- Asociación Nacional de la Industria calera

AFOLU

3A Ganado

SIAP, INEGI, SAGARPA,
UNAM

3B Tierra

INEGI, CONAFOR,
CONABIO, COLPOS,
SIAP, UNAM

3C Fuentes
agregadas y
fuentes de
emisión
distintas al CO₂
de la tierra

INEGI, SIAP, SAGARPA,
FAOSTAT, ANAFACAL,
INIFAP

RESIDUOS

- INEGI
- CONAGUA
- IMTA
- Gobiernos estatales

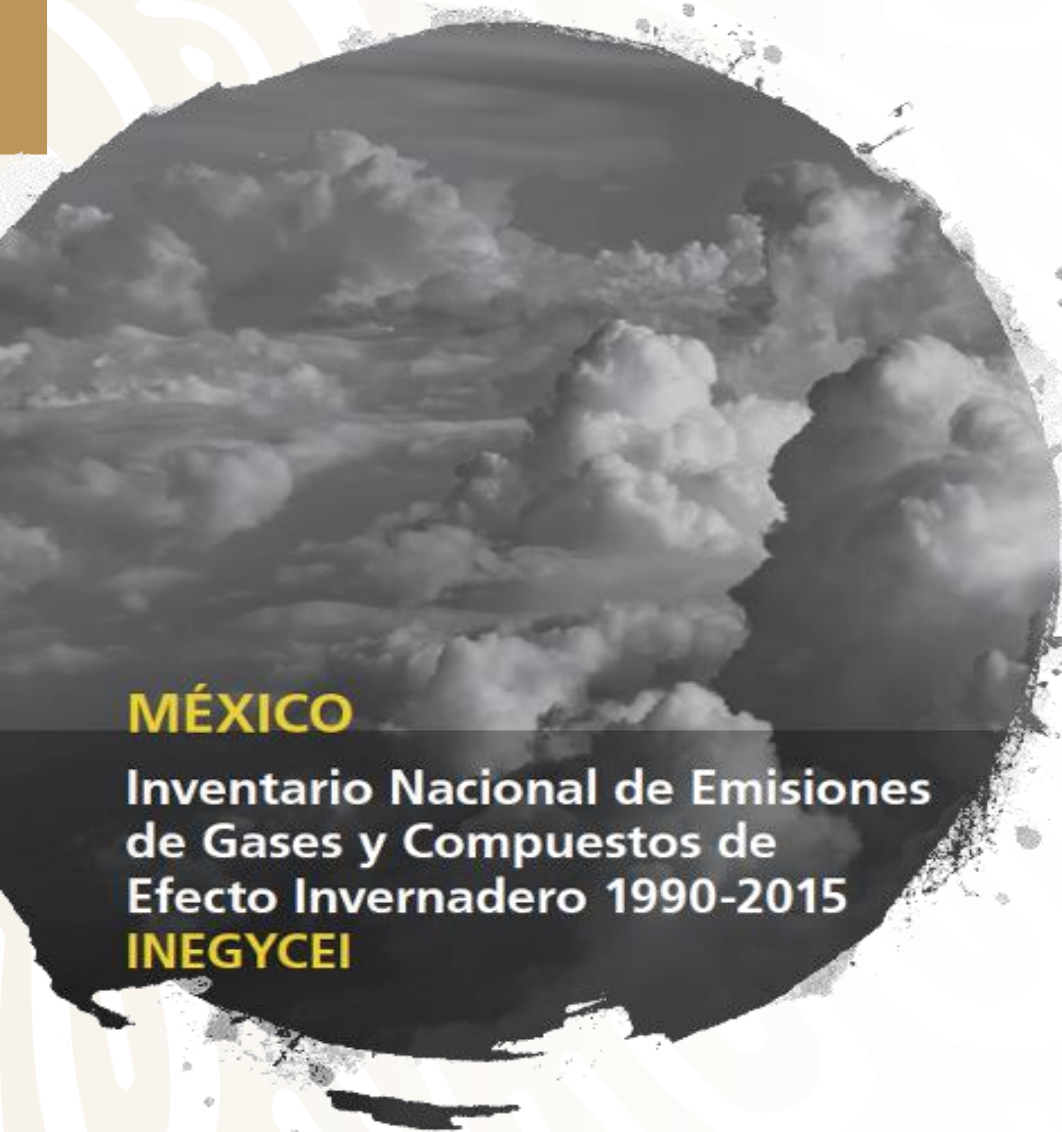
Inventario Nacional de GEI



MEDIO AMBIENTE
SECRETARÍA DE MEDIO AMBIENTE Y RECURSOS NATURALES



INECC
INSTITUTO NACIONAL
DE ECOLOGÍA Y
CAMBIO CLIMÁTICO



MÉXICO

**Inventario Nacional de Emisiones
de Gases y Compuestos de
Efecto Invernadero 1990-2015
INEGYCEI**



Todos los sectores con
metodología IPCC 2006



47% de emisiones de
CO₂ se estimaron con
factores específicos de
México



Mejoras en datos de
actividad



Categorías principales
analizadas con
métodos 1 y 2



Procesos de Control y
Aseguramiento de la
Calidad



Sistema de Control de
Calidad

Actividades en curso



MEDIO AMBIENTE
SECRETARÍA DE MEDIO AMBIENTE Y RECURSOS NATURALES



INECC
INSTITUTO NACIONAL
DE ECOLOGÍA Y
CAMBIO CLIMÁTICO



Suplementos de
humedales para
manglares

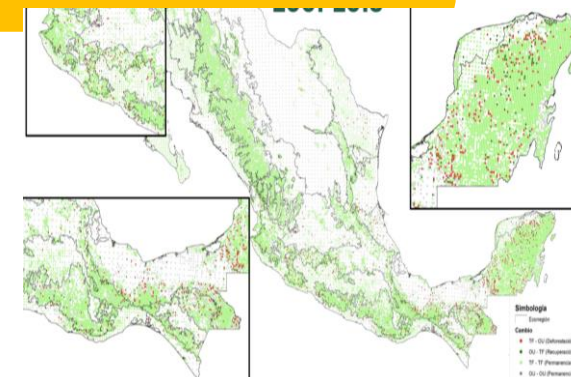
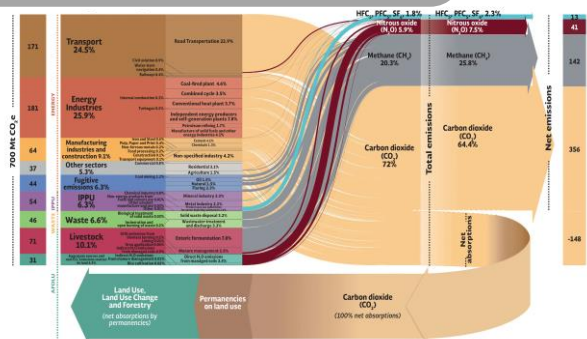
2019 Refinement to the
2006 IPCC Guidelines for
National Greenhouse Gas
Inventories

2019 Refinement to the 2006 IPCC Guidelines for National Greenhouse Gas Inventories

Incorporación de
refinamiento 2019
a metodologías



Fortalecimiento del
sistema de
monitoreo forestal
satelital



¡GRACIAS!



INECC
INSTITUTO NACIONAL
DE ECOLOGÍA Y
CAMBIO CLIMÁTICO

